

KWP A2 | AISI305

HENGERES FEJŰ CSAVAR WPC TÁBLÁKHOZ

BIT INCLUDED

A2
AISI 305

WPC TÁBLÁK

Megfelelően tervezett speciális geometria WPC (Wood Plastic Composite) táblák fa alszerkezethez vagy EPC - hez akár előfurat nélkül történő rögzítéséhez.

TRIPLA MENET

A fej alatti két menet kombinációja WPC rostok eltávolításának jelenségét idézi elő. Kivételes WPC - be történő behatolási képesség előfurat nélkül is.

VULKÁN HATÁS

A WPC műanyag rostjainak eltávolítása a tábla optimális kidolgozását garantálja. Kisméretű kúpos fej - az eltűnő hatásért a WPC - ben.



JELLEMZŐK

FOCUS	WPC táblák forgácsainak eltávolítása
FEJ	eltűnő, hengeres
ÁTMÉRŐ	5,0 mm
HOSSZ	60 - 70 mm



ANYAG

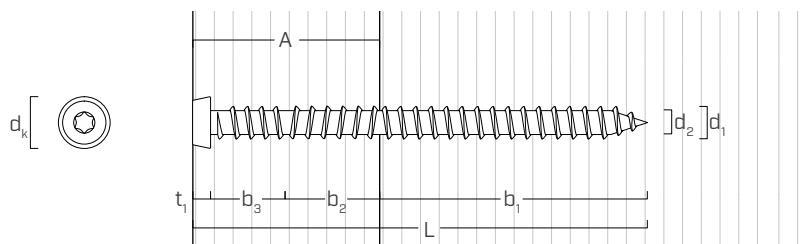
Auszténites rozsdamentes acél A2 | AISI305.

ALKALMAZÁSI TERÜLETEK

Kültéri használat nagyon agresszív környezetben.

WPC táblák (előfurat nélkül). Fatáblák az alábbi sűrűséggel: < 780 kg/m³ (előfurat nélkül) és < 880 kg/m³ (előfurattal). Alkalmas 1-2-3 szer-vizosztályokhoz.

GEOMETRIA



Névleges átmérő	d_1	[mm]	5
Fejátmérő	d_k	[mm]	6,75
Magátmérő	d_2	[mm]	3,30
Fej vastagsága	t_1	[mm]	2,30
Előfúrás átmérője	d_v	[mm]	3,00

KÓDOK ÉS MÉRETEK

d_1	KÓD	L	b_1	b_2	b_3	A	db.
[mm]		[mm]	[mm]	[mm]	[mm]	[mm]	
5	KWP560	60	36	15	6,5	25	200
TX 20	KWP570	70	46	15	6,5	25	100



WOOD PLASTIC COMPOSITE (WPC)

Ideális, tömör és furatolt WPC táblák rögzítéséhez, akár előfurat nélkül.